

★ 行星球磨仪 JC-650

JC-650行星式球磨仪满足快速将样品研磨至纳米级的所有要求，并且保证结果具有可重复性。常被用来做高难度样品研磨，从常规的样品处理到胶体研磨和机械合金。行星球磨仪超高的离心力带来极大的粉碎能量，因此所需研磨时间非常短。

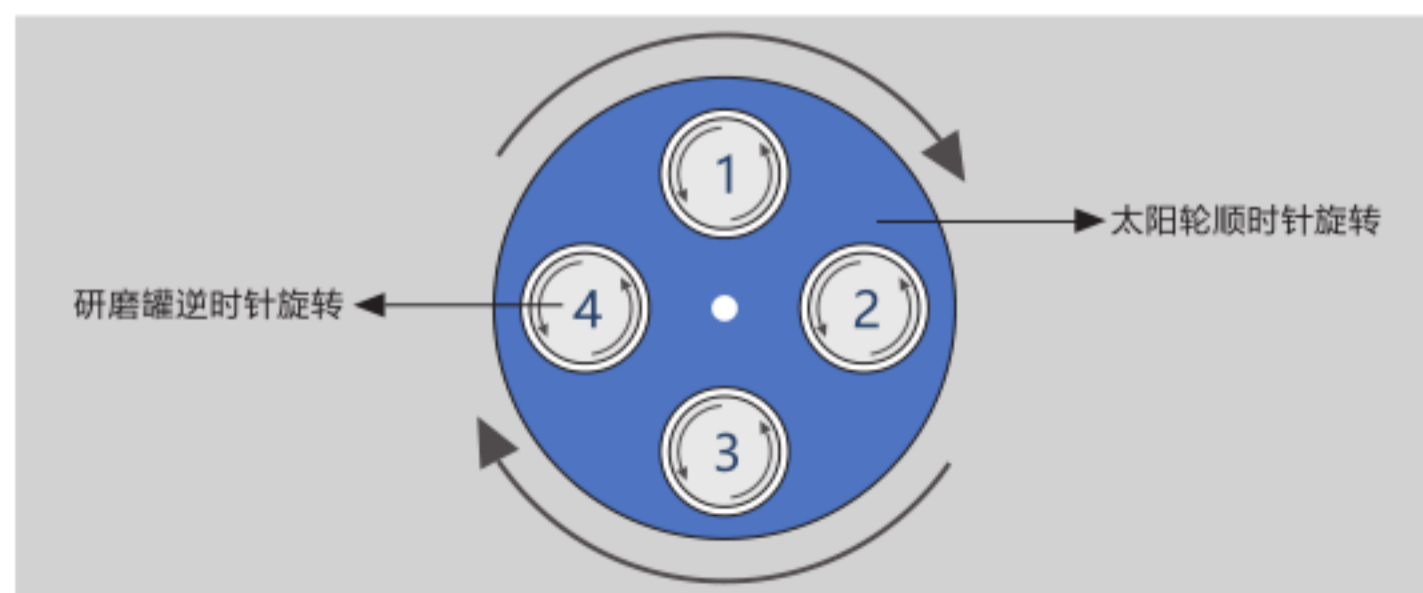
○ 应用领域

农业、生物、医药、食品、材料、环境、军工、陶瓷、冶金等。



○ 工作原理

行星式球磨仪的研磨罐位于底部太阳轮的偏心位置。研磨罐绕轴自转，与太阳轮转动方向正好相反。太阳轮与研磨罐的转速比为1:-2 (1:-1, 1:-2.5或者1:-3)。研磨罐中球与罐子一起运动时受到Coriolis力(自转偏向力)的叠加影响。由于研磨球和研磨罐的速度不同，样品和罐壁产生强摩擦力和撞击作用，释放大量的动能。这些力量之间的相互作用使得行星式球磨仪研磨时的粉碎度极高。



★ 行星球磨仪 JC-650

○ 性能及优点

- ◆ 自动反向转动，防止样品团聚；
- ◆ 快速实现至亚微米级的研磨细度；
- ◆ 可存储20组研磨方法，方便调用；
- ◆ LED7英寸显示屏能清晰显示参数设置；
- ◆ 研磨室自动通风系统，用于研磨罐冷却；
- ◆ 通过能量及转速控制实现可重复性的研磨结果；
- ◆ 可以根据客户的选择从1:1到1: -3.5定制化设计生产；
- ◆ 8种不同材料制成的研磨罐，规格多样，容积12毫升-500毫升；
- ◆ 太阳轮的直径最大，同等时间和转速情况下研磨能量最大，效率最高。



JC-650



JC-4004

○ 安全

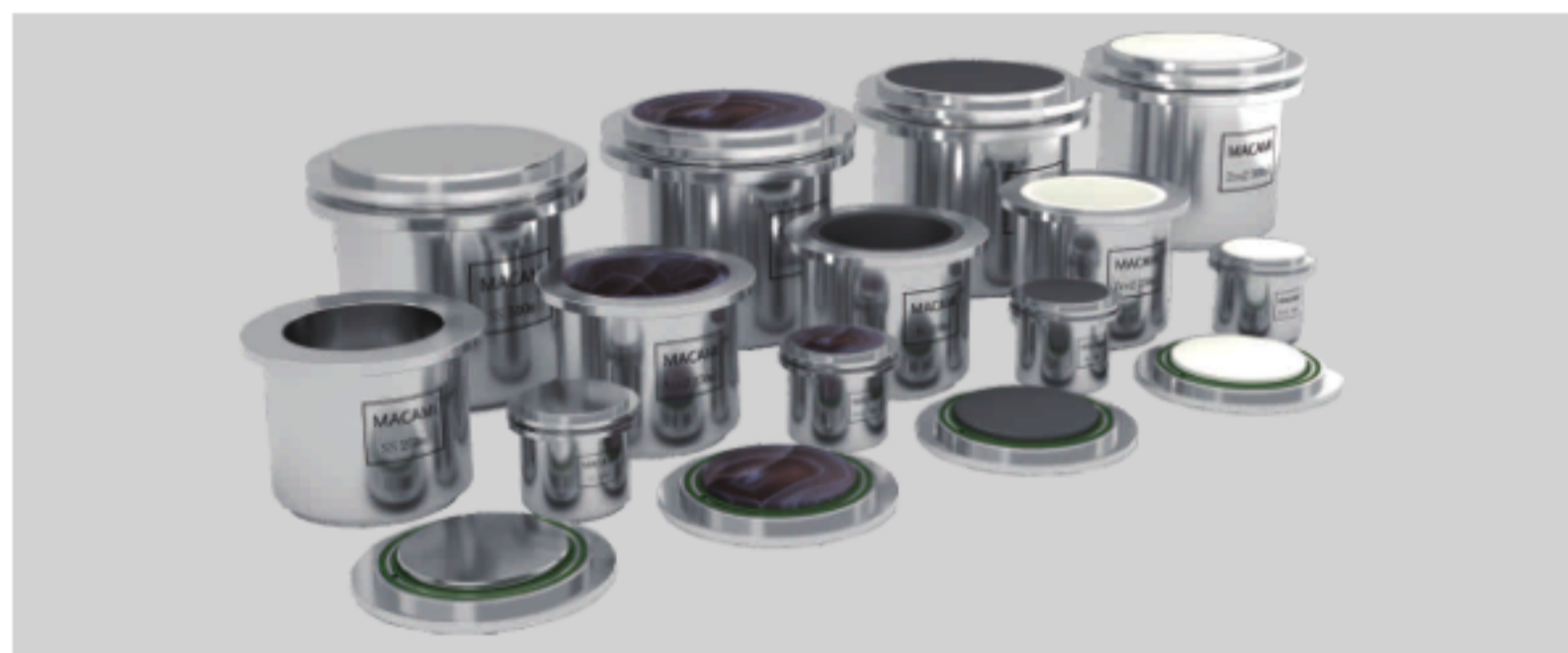
- ◆ 舒适型紧固装置，方便快速对研磨罐锁紧；
- ◆ 对研磨罐进行锁紧时安全滑块会自动弹下，否则视为未锁紧状态，确保研磨罐在运行状态时不会被松动；
- ◆ 安全挡板，配合舒适型紧固装置的三点固定，稳定性极强；
- ◆ 安全定位削，配合研磨罐底部的定位孔，在研磨时确保研磨罐无滑动；
- ◆ 安全紧固螺钉，6颗螺钉把研磨平台底座牢固的锁紧在太阳轮上，使其自转可达到1200转以上。

★ 行星球磨仪 JC-650

★ 行星球磨仪 JC-650

舒适型研磨罐专门设计用于特殊实验如长时间研磨，石墨，高机械负荷和高速研磨、机械合金等。

- ◆ 研磨罐容积从12ml至500ml;
- ◆ 硬质钢、不锈钢、碳化钨、玛瑙、烧结氧化铝、氧化锆、氮化硅、聚四氟乙烯;
- ◆ O型圈，密闭防尘;
- ◆ 研磨罐和盖上的法兰;
- ◆ 安全无滑动底座带内置防扭锁和锥形底部中心定位;
- ◆ 研磨罐和盖子的边沿留有间隙，便于开启;
- ◆ 选配的安全密闭装置可以保证研磨罐的高度气密性，以便研磨罐能在手套箱内外安全操作;
- ◆ 选配的通气盖用于研磨罐内样品惰性气体保护。



○ 应用实例

聚合物、陶瓷、金属氧化物、煤碳、矿石、土壤、电子废料、漆料油漆、纤维制品、石墨烯、石英、玻璃、活性炭、催化剂等。

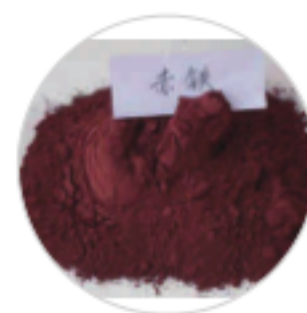
○ 样品性质

软性、硬性、脆性、纤维性、胶体性

○ 典型样品实例

研磨前5-8mm

研磨后120um



样品名称	赤铁
研磨球选择	10mm碳化钨球
样品性质	硬性
球料配比	250ml碳化钨罐，球料各占三分之一
研磨参数	300rpm,正转15min

研磨前500um

研磨后100nm



样品名称	珍珠粉
研磨球选择	1mm氧化锆球
样品性质	脆性
球料配比	250ml氧化锆罐，无水乙醇+球二分之一，料四分之一
研磨参数	400rpm,正转30min，间歇15min，循环30次

研磨前15mm

研磨后75um



样品名称	玻璃渣子
研磨球选择	10mm不锈钢球
样品性质	脆性
球料配比	500ml不锈钢罐，球料各占三分之一
研磨参数	280rpm,正转10min

○ 技术参数

进样尺寸	≤12毫米	显示屏	LED7英寸
出样尺寸	0.1微米（胶体研磨至纳米级）	额定功率	1.5千瓦
转速	30~650（转/分）	额定电压	220伏，50赫兹
转速比	1:-2.2(可根据要求定制)	仪器尺寸	800*600*600毫米
时间范围	000~999分/次（循环次数01~99次）	包装尺寸	900*1000*900毫米
太阳轮直径	360毫米	仪器重量	205千克